

MAGNUM Heatboard W

El sistema de calefacción por suelo radiante hidráulico MAGNUM HeatBoard de 18 mm de espesor, está indicado para ser instalado directamente debajo de suelos flotantes de madera, parquet, vinilos o laminados. Es apto para instalaciones secas e ideal para reformas.

Sistema compuesto por una placa de poliestireno termoconformado de 18 mm de espesor. Cubierto por una lámina de aluminio reflectante para optimizar la irradiación y reparto uniforme del calor hacia la superficie.

Aplicación

Es adecuado para su uso con sistemas de suelos duros y secos (laminados, madera, vinilos y parquet). Es necesario colocar el panel MAGNUM DuoBoard entre el sistema de calefacción y el revestimiento final en el caso de suelos blandos como moquetas, laminados de PVC y vinilo.

Fácil instalación

Las placas del sistema se cortan fácilmente con un cutter y se pueden unir como un rompecabezas. El tubo de suelo radiante MAGNUM 12 mm se introduce fácilmente en las ranuras, y la distancia fija entre tubos es de 12,5 cm. Son necesarios aproximadamente 8 metros lineales de tubo MAGNUM por 1 m². El sistema se debe cubrir con la capa de fieltro transmisor incluida, sobre la cual se puede aplicar el acabado final.

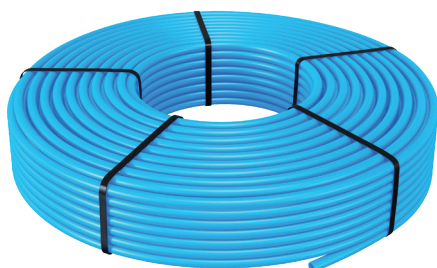
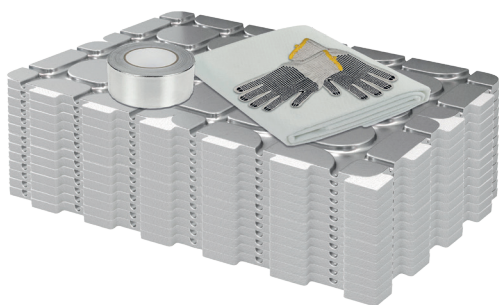
El subsuelo donde se vaya a instalar el sistema debe ser una superficie nivelada, limpia y estable.



Características

Tipo de sistema	Hidráulico
Altura del sistema	18 mm
Anchura del sistema	Desde 25 cm
Altura min. inst.	18 mm
Instalación	Flotante
Dist. entre tubos	Fija a: 125 mm
Apto estancias húmedas	X
Baldosas	V (Combinado con pladur de min. 12mm)
Madera	V
(PVC) Laminado	V (PVC Comb. con DuoBoard)
Moqueta	V (Comb. con DuoBoard)
Certificados	CE, KOMO, MPA, SKZ
Garantía	2 años





Detalles técnicos

- Conforme a las siguientes normativas
EPS-EN13163-T2-L2-S2- P2-DLT(1)5-CS(10)150
- Espesor nominal dL 17 mm
- Coeficiente conductividad térmica 0,036 W/mK DIN V 4108-10
- Resistencia térmica 0,33 m² K/W
- Compresión 150 kPa (al 10 % de compresión)
- Carga a la tensión 45 kPa
- Resistencia al calor < 80°C
- Aplicación DEO según DIN 4108-10
- Resistencia al fuego Clase E según EN 1350
- Clase material B2 según DIN 4102
- Material Espuma dura de poliestireno EPS (Libre de CFK)
- Normativa vigente EN 13163, DIN V 4108-10

Contenido embalaje

- 13 placas (4,8 m²)
- Filtro (5 m²)
- Rollo de cinta de aluminio
- Guantes de seguridad

Grupos

Longitud máxima de grupo 100 x 3 = 300 m

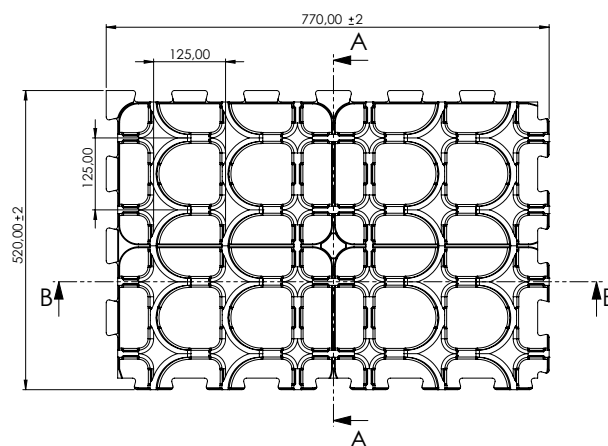
Área máxima por grupo 24 m²

Patrón de instalación meandro o espiral inversa

El tubo MAGNUM de 12 mm, colector, accesorios de conexión y DuoBoard (si es necesario) deben pedirse por separado.

Garantía

MAGNUM Heatboard W 2 años.



Art.nr.	Descripción	m ²	Medidas
W63010	MAGNUM Heatboard 18 mm	4,8 m ²	13 placas de 770 x 520 mm
Art.nr.	Opciones	m	Medidas
W12100	Tubería PE-RT MAGNUM	100 m	12 x 1,5 mm
W12300	Tubería PE-RT MAGNUM	300 m	12 x 1,5 mm
W90012	Adaptador/Eurocono MAGNUM		12 x 1,5 x 3/4" mm
W91201	Conexión PUSH para 1 x 100 m tubería 12 mm		
W91202	Conexión PUSH para 2 x 100 m tubería 12 mm		
W91203	Conexión PUSH para 3 x 100 m tubería 12 mm		
430030	Paneles DuoBoard 2 x 4 HDF	2,88 m ²	1200 x 600 x 3 mm