

Sistema Dryfloor MAGNUM

25mm (Sistema en seco)

Si desea instalar calefacción por suelo radiante en una estancia con un perfil bajo o en lugares donde la estructura de soporte es menos fuerte y no desea proyectar mortero, esta es la solución para un sistema en seco.

El sistema consiste en un aislamiento de EPS moldeado con perfiles de distribución de calor en aluminio.

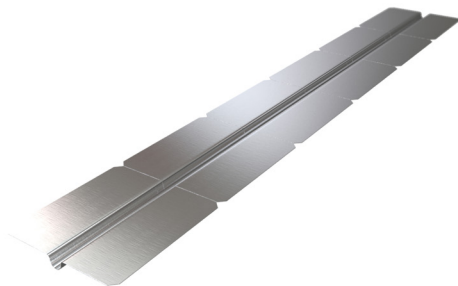
Perfil - omega

Los perfiles Omega de aluminio distribuyen el calor del sistema de suelo radiante en el suelo y se colocan encima del aislamiento de 25 mm de construcción en seco.

Debido a la alta conductividad térmica de las placas el tiempo de reacción es mucho menor en comparación con los sistemas tradicionales (conductividad térmica: 80 W/m²).

Como regla general se deben emplear aproximadamente 9 perfiles por m².

Nota: Cuando utilice estos perfiles en combinación con el aislamiento de construcción en seco, utilice una tubería MAGNUM de calefacción por suelo radiante con un diámetro de 14 mm.



Características

Tipo de sistema	Hidráulico
Altura del sistema	25 mm
Distancia del sistema	20 cm
Altura min. inst.	25 mm
Instalación	Flotante
Emisión	Variable
Apto estancias húmedas	X
Baldosas	V (Combinado con pladur de min. 12 mm)
Madera	V
(PVC) Laminado	V (PVC comb. con DuoBoard)
Moqueta	V (PVC comb. con DuoBoard)
Certificados	CE
Garantía	2 años



Detalles técnicos

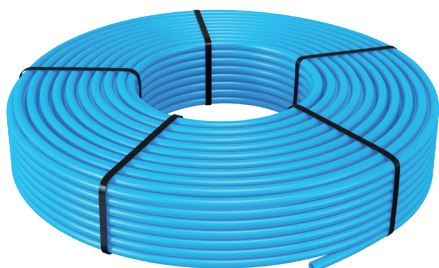
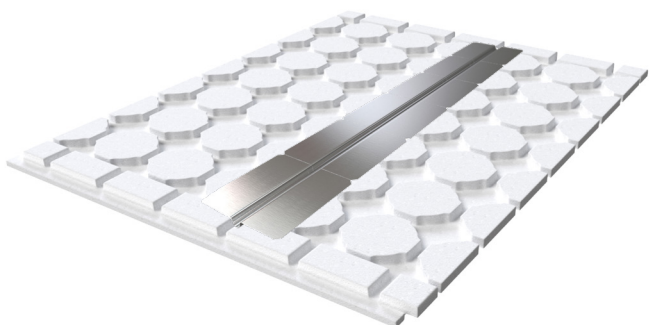
Panel aislante EPS

- Dimensiones 0,75 m² por panel (100 x 75 cm)
- Unidades por embalaje 10 unidades (7,5 m²)
- Distancia entre tubos 125 mm
- Largo máximo por grupo 100 m
- Perfil de aluminio Omega
- Dimensiones del perfil 1000 mm x 120 mm
- Conductividad térmica 80 W/m²
- Perfiles necesarios 8 unidades por m²

Garantía

Placas y perfiles aislantes MAGNUM: 2 años

Tubo MAGNUM: 50 años de los cuales los primeros 10 años sobre terceros



Art.nr.	Descripción	m ²	Dimensiones
W62075	Dryfloor MAGNUM 25 mm	7,5 m ²	100 x 75 cm
W62901	Perfil Omega MAGNUM aluminio	Tubo 14 mm	1000 x 120 x 0,4 mm

Art.nr.	Descripción	m	Dimensiones
W14100	Tubería suelo radiante MAGNUM PE-RT	100 m	14 x 2 mm
W14120	Tubería suelo radiante MAGNUM PE-RT	120 m	14 x 2 mm
W14240	Tubería suelo radiante MAGNUM PE-RT	240 m	14 x 2 mm
W14600	Tubería suelo radiante MAGNUM PE-RT	600 m	14 x 2 mm

Art.nr.	Descripción	Dimensiones
W90014	Adaptador/eurocono	14 x 2 x 3/4" mm